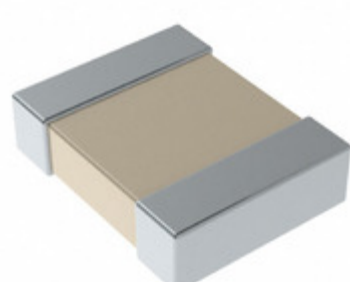


## C1210X273M4JAC7800



Electronic Components  
**KEMET**  
CHARGED

Part Number: [C1210X273M4JAC7800](#)

Výrobce: [KEMET](#)

Popis: CAP CER 0.027UF 16V U2J 1210

Datový list: [FT-CAP, U2J Dielectric 10-50 VDC](#)

RoHS Status: Bez olova / V souladu RoHS

Ship From: Hong Kong

Shipment Way: DHL/Fedex/TNT/UPS/EMS

Obrázky jsou pouze orientační.  
Podrobné informace o produktu naleznete v části Technické údaje produktu.

Koupit C1210X273M4JAC7800 s důvěrou od Component-World.HK, 1 rok záruka

[Request For Quotation](#)

### PARAMETR PRODUKTU

|                            |                                                           |                                    |                                                  |
|----------------------------|-----------------------------------------------------------|------------------------------------|--------------------------------------------------|
| Part Number                | C1210X273M4JAC7800                                        | Výrobce                            | <a href="#">KEMET</a>                            |
| Popis                      | CAP CER 0.027UF 16V U2J 1210                              | Stav volného vedení / RoHS         | Bez olova / V souladu RoHS                       |
| Dostupné množství          | 276046 pcs                                                | Datový list                        | <a href="#">FT-CAP, U2J Dielectric 10-50 VDC</a> |
| Kategorie                  | <a href="#">Kondenzátory</a>                              | Napětí - Jmenovitá                 | 16V                                              |
| Tolerance                  | ±20%                                                      | Tloušťka (Max)                     | 0.035" (0.88mm)                                  |
| teplotní koeficient        | U2J                                                       | Velikost / Rozměry                 | 0.130" L x 0.102" W (3.30mm x 2.60mm)            |
| Série                      | FT-CAP                                                    | hodnocení                          | -                                                |
| Obal                       | Tape & Reel (TR)                                          | Paket / krabice                    | 1210 (3225 Metric)                               |
| Ostatní jména              | C1210X273M4JACTU                                          | Provozní teplota                   | -55°C ~ 125°C                                    |
| Typ montáže                | Surface Mount, MLCC                                       | Úroveň citlivosti na vlhkost (MSL) | 1 (Unlimited)                                    |
| Lead Style                 | -                                                         | Rozestup vývodů                    | -                                                |
| Stav volného vedení / RoHS | Lead free / RoHS Compliant                                | Výška - Sedící (Max)               | -                                                |
| Funkce                     | Soft Termination                                          | Poruchovost                        | -                                                |
| Detailní popis             | 0.027µF ±20% 16V Ceramic Capacitor U2J 1210 (3225 Metric) | kapacitní                          | 0.027µF                                          |
| Aplikace                   | Boardflex Sensitive                                       |                                    |                                                  |

Component-World.com je spolehlivý distributor elektronických součástek. Specializujeme se na všechny elektronické komponenty řady KEMET. Máme 276046 kusy KEMET C1210X273M4JAC7800 na skladě dostupných. Vyžádejte si citát z distributora součástí elektroniky na Component-World.com, náš prodejní tým vás bude kontaktovat do 24 hodin.

RFQ Email: [info@Components-World.com](mailto:info@Components-World.com)

### SOUVISEJÍCÍ PRODUKTY

|  |                                                                                      |                                |                       |
|--|--------------------------------------------------------------------------------------|--------------------------------|-----------------------|
|  | Část#: <a href="#">C1210X273K8JAC7800</a><br>Popis: CAP CER 0.027UF 10V U2J 1210     | Výrobci: <a href="#">KEMET</a> | <a href="#">Dotaz</a> |
|  | Část#: <a href="#">C1210X273K8JACAUTO</a><br>Popis: CAP CER 0.027UF 10V U2J 1210     | Výrobci: <a href="#">KEMET</a> | <a href="#">Dotaz</a> |
|  | Část#: <a href="#">C1210X273M3JACAUTO</a><br>Popis: CAP CER 0.027UF 25V U2J 1210     | Výrobci: <a href="#">KEMET</a> | <a href="#">Dotaz</a> |
|  | Část#: <a href="#">C1210X273K5JAC7800</a><br>Popis: CAP CER 0.027UF 50V U2J 1210     | Výrobci: <a href="#">KEMET</a> | <a href="#">Dotaz</a> |
|  | Část#: <a href="#">C1210X273M8HAC7800</a><br>Popis: CAP CER 1210 27NF 10V ULTRA STAB | Výrobci: <a href="#">KEMET</a> | <a href="#">Dotaz</a> |
|  | Část#: <a href="#">C1210X273M4JACAUTO</a><br>Popis: CAP CER 0.027UF 16V U2J 1210     | Výrobci: <a href="#">KEMET</a> | <a href="#">Dotaz</a> |
|  | Část#: <a href="#">C1210X273K8HAC7800</a><br>Popis: CAP CER 1210 27NF 10V ULTRA STAB | Výrobci: <a href="#">KEMET</a> | <a href="#">Dotaz</a> |
|  | Část#: <a href="#">C1210X273M8JAC7800</a><br>Popis: CAP CER 0.027UF 10V U2J 1210     | Výrobci: <a href="#">KEMET</a> | <a href="#">Dotaz</a> |
|  | Část#: <a href="#">C1210X273M4HAC7800</a><br>Popis: CAP CER 1210 27NF 16V ULTRA STAB | Výrobci: <a href="#">KEMET</a> | <a href="#">Dotaz</a> |
|  | Část#: <a href="#">C1210X274F3JACAUTO</a><br>Popis: CAP CER 0.27UF 25V U2J 1210      | Výrobci: <a href="#">KEMET</a> | <a href="#">Dotaz</a> |
|  | Část#: <a href="#">C1210X273M3JAC7800</a><br>Popis: CAP CER 0.027UF 25V U2J 1210     | Výrobci: <a href="#">KEMET</a> | <a href="#">Dotaz</a> |
|  | Část#: <a href="#">C1210X273M5JACAUTO</a><br>Popis: CAP CER 0.027UF 50V U2J 1210     | Výrobci: <a href="#">KEMET</a> | <a href="#">Dotaz</a> |
|  | Část#: <a href="#">C1210X274F4JAC7800</a><br>Popis: CAP CER 0.27UF 16V U2J 1210      | Výrobci: <a href="#">KEMET</a> | <a href="#">Dotaz</a> |
|  | Část#: <a href="#">C1210X274F3JAC7800</a><br>Popis: CAP CER 0.27UF 25V U2J 1210      | Výrobci: <a href="#">KEMET</a> | <a href="#">Dotaz</a> |
|  | Část#: <a href="#">C1210X273M5JAC7800</a><br>Popis: CAP CER 0.027UF 50V U2J 1210     | Výrobci: <a href="#">KEMET</a> | <a href="#">Dotaz</a> |
|  | Část#: <a href="#">C1210X273M4HACAUTO</a><br>Popis: CAP CER 1210 27NF 16V ULTRA STAB | Výrobci: <a href="#">KEMET</a> | <a href="#">Dotaz</a> |
|  | Část#: <a href="#">C1210X273K8HACAUTO</a><br>Popis: CAP CER 1210 27NF 10V ULTRA STAB | Výrobci: <a href="#">KEMET</a> | <a href="#">Dotaz</a> |
|  | Část#: <a href="#">C1210X273K5JACAUTO</a><br>Popis: CAP CER 0.027UF 50V U2J 1210     | Výrobci: <a href="#">KEMET</a> | <a href="#">Dotaz</a> |
|  | Část#: <a href="#">C1210X273M8JACAUTO</a><br>Popis: CAP CER 0.027UF 10V U2J 1210     | Výrobci: <a href="#">KEMET</a> | <a href="#">Dotaz</a> |
|  | Část#: <a href="#">C1210X273M8HACAUTO</a><br>Popis: CAP CER 1210 27NF 10V ULTRA STAB | Výrobci: <a href="#">KEMET</a> | <a href="#">Dotaz</a> |

### Související klíčová slova pro C1210X273M4JAC7800

|                                        |                                 |                              |                            |
|----------------------------------------|---------------------------------|------------------------------|----------------------------|
| KEMET C1210X273M4JAC7800.              | C1210X273M4JAC7800 distributor  | C1210X273M4JAC7800 dodavatel | C1210X273M4JAC7800 Cena    |
| C1210X273M4JAC7800 Stáhnout datasheet. | C1210X273M4JAC7800 Datasheet.   | C1210X273M4JAC7800 Stock.    | koupit C1210X273M4JAC7800. |
| KEMET C1210X273M4JAC7800.              | Kemet [MIL] C1210X273M4JAC7800. |                              |                            |